

木の郷ぎふの家 住まい創り新聞

今回のテーマ

現場レポート・かんたんレシピ ひな祭りの菱餅

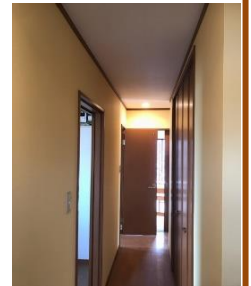
みたけモデルハウス



現場レポート

◎可児市A様邸 リフォーム工事

クロスの新張り替え工事をさせて頂きました。
一気に部屋の印象が変わります。
廊下は優しい黄色、部屋は明るく清潔感のある白、
とても綺麗に仕上がりました。



◎御嵩町S様邸 新築工事 丁張り・掘削

S様邸の土地に丁張りをかけさせて頂きました。
丁張りは家を建てる目印になるので、基礎屋さんと慎重にかけ
社長にチェックをしてもらい無事に終了しました。
丁張りが出来たら基礎工事がいよいよはじまります。
まずは掘削(くっさく)からはじまります。
これから建てる家を支えてくれる地盤を掘削することによって
固めていきます。



◎八百津A様邸 新築工事

屋根通気

換気棟の工事が行われました。
屋根のてっぺんに通気用のスペースを確保し
専用の「換気棟」と言われる商品で空気を
逃がします。これをやらないと結露とカビの
原因になるので、とても大切な工事です。



外壁工事

一角にあるアクセントの「ガルバリウム」を
真っ黒に仕上げました。あわせて破風も板金
で巻いていきます。軒裏の換気を取るために
破風と軒の間に隙間をもうけてそこから空気
が抜けるように細工をします。もちろん防虫網
を仕掛けてあるので虫が建物内に入る事はありません。



【当社ホームページより抜粋。詳しくは [ぎふの家](#) 検索！】

かんたんレシピ

3月は『ひな祭り』、春のイメージカラーと言えば『菱餅』の3色では？
赤い苺と、抹茶プリンを白い皮で包んだ和風お菓子のご紹介です。



材料

- 苺 2個
- 片栗粉 適宜
- 白玉粉 大さじ4
- 薄力粉 大さじ3
- 水 大さじ6
- 抹茶プリン 1個(80g)



- ① 苺はヘタを取って洗って水を切り、縦半分にかつする。
- ② Aをボウルに入れて、ダマが残らないようにスプーンでよく混ぜる。
- ③ コーティングされたフライパンを弱火で温め、②の1/4量(1枚分)を入れ幅5cm、長さ14cm位の大きさになるようスプーンで伸ばす。1~2分で火が通るので、焦がさないよう注意。裏返して同様に。焼けたら片栗粉を振った皿に広げて冷ましておく。
- ④ 広げたAの皮の上にBの抹茶プリン1/4量と苺をのせて巻いたら完成です。

※皮はごく弱火で1枚づつ焼く。

みたけけんちく

住まいの相談会

家族のかたちにつくる家



urac andは自由に間取りを変えられる「ドミノシステムの木造住宅」。安心の建物機能と天然素材に囲まれる幸せの家作りを一緒に考えてみませんか？

3/10 (土) 10:00

10:00
↓
16:00

場所

可児郡御嵩町顔戸800-1



LIXIL

リフォーム相談会

暮らしやすさをかなえるキッチンやバスなどの水まわりリフォームから、二世帯住宅、老後に向けたリフォームまで何でもご相談ください。



3/17 (土) 10:00

10:00
↓
16:00

場所

可児市広見5丁目24

10万円以上の工事ご成約の方に

リフォーム券

1万円

プレゼント!!

木の郷ぎふの家 (株)御嵩建築

TEL 0574-67-4787 / FAX 0574-67-5519

LIXILリフォームショップみたけけんちく

TEL 0574-63-8839 / FAX 0574-63-3888

2018年 3月 発行