



御嵩建築

雨楽な家
URAC MODERN



木の郷ぎふの家 御嵩建築 の住まい創り新聞

Vol.22

今回のテーマ

リフォーム工事現場レポート②

お客様の声・太陽光発電について



雨楽な家 笑家族SK-28
リビング

おかげさまで法人化1周年、創業22周年

7月12日で当社が法人化し、株式会社 御嵩建築となって、1年となります。

そして、おかげさまで創業22周年を迎えます。

お客様を始め、協力業者、地元の皆様に支えられていることに感謝申し上げます。

これからも「(家族の)しあわせをかたちにする」を理念に地元を愛し、地元から信頼される工務店を目指します。

代表取締役社長 亀井和彦

御嵩町K様邸のリフォーム工事 現場レポート

外装リフォーム。2階部分がガルバリウム鋼板で1階部分がサイディングです。

大きな窓だった箇所には断熱材を充填し、ペアガラスのFIXを入れて、サイディングを貼りました。

これは冬の寒さ対策です。アクセントにもなってカッコイイですね。



Before



After



Before



After



御嵩町I様邸のキッチンリフォーム工事 現場レポート

既設の床を捲り、解体していきます。

お客様が自分でフローリングを作られました。実は、お客様は建具屋さんなので材料の加工はお手の物です。

柾目タモ板の無垢フローリングです。堅く、木肌がきれいで床材には最適です！

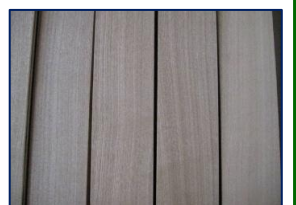
システムキッチンの設置施工が始まりました。【商品:クリナップ システムキッチン ラクエラ】



Before



After



【当社ホームページ現場レポート抜粋。詳しくは [ぎふの家](#) 検索！】

～ お客様の声 ～

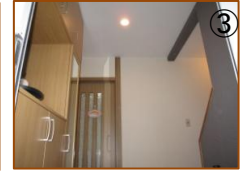
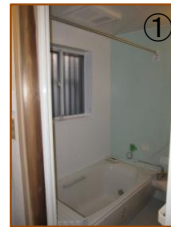
可児市M様邸のリフォーム工事

1. 当社を選んで頂いた理由は？(知っていただいたきっかけ？)
友人のO様邸のリフォーム工事をきっかけに。
2. 新築工事中はいかかでしたか？
信用のおける方々ばかりで、安心して家を空け仕事に出掛けられました。
3. 完成した時のご感想は？
外観は新築の様になって、本当にびっくりしました。



4. お気に入りベストファイブは？

- ① 風呂
- ② 子ども部屋
- ③ 玄関
- ④ ベランダ
- ⑤ キッチン



5. お住まいについての夢や感想は？
ガーデニングに興味があるので、ウッドデッキとか取付けたら良いなと思います。

「M様 ありがとうございます。これからもよろしくお願いします。」

太陽光発電システム補助金制度について

住宅用の10kW未満の太陽光発電システムを設置される方で要件を満たす方は、補助金が受けられます。

期間：2012年4月19日(木)～2013年3月29日(金)

- ・1kWあたりの経費が475,000円以下は、1kWあたり35,000円
- ・1kWあたりの経費が475,001～550,000円は、1kWあたり30,000円

太陽光発電の余剰電力買取制度

買取金額：1kWhあたり、42円(ダブル発電の場合は34円)(住宅用10kW未満)

買取期間：10年間

さまざまな形状の屋根や瓦に設置できます。

屋根の形状	寄棟	切妻	陸屋根				
瓦の種類	平板陶器瓦 	和瓦 	セメント瓦 	化粧ストレート瓦 	アスファルトシングル材 	金属瓦・横葺き 	金属瓦・縦葺き 

御嵩建築 太陽光発電所 5月の発電量

発電量	601kwh	最高発電日とその日の発電量
売電量	471kwh	11日の27.8kwh
売電金額	19,782円	最高売電日とその日の売電量と売電金額
		11日の23.9kwh / 1,003円
		※売電量は電気の使用量で変わるので参考まで..