

御嵩建築

# 木の家見学会

可児市松伏にて開催

8月 26 Sat 27 Sun

10:00~16:00



## 家族が集う、木のぬくもりあふれる家

御嵩建築の木の家は、地元の木材の風合いや美しさを楽しめ、調湿性が高いため1年を通して快適な住まいです。この度完成したばかりのお宅をお借りして見学会を行います。是非この機会に木の家を体感してみてください。

みどころ3

### 対面式のキッチン

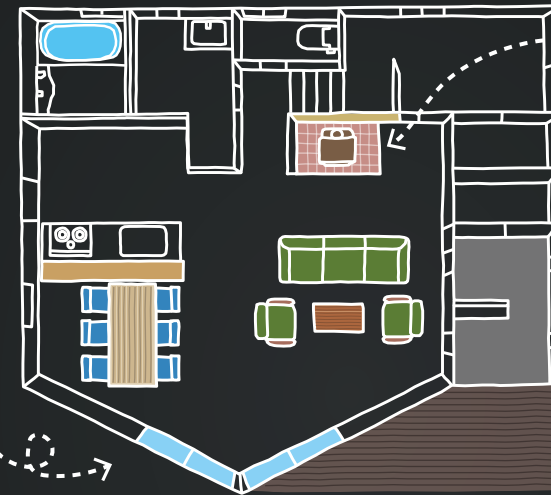
明るいリビングに向かって開けたダイニングキッチン。家族の会話が生まれます。



みどころ4

### 吹き抜けリビングの大きな窓

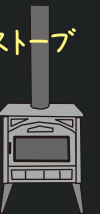
吹き抜けになっているリビングは採光性抜群！眺めも良く、木のぬくもりと太陽の恵みをいっぱい感じられます。



みどころ1

### リビングの薪ストーブ

薪ストーブ好き必見！納戸から薪の補充も楽々です。



みどころ2

### 広々とした納戸

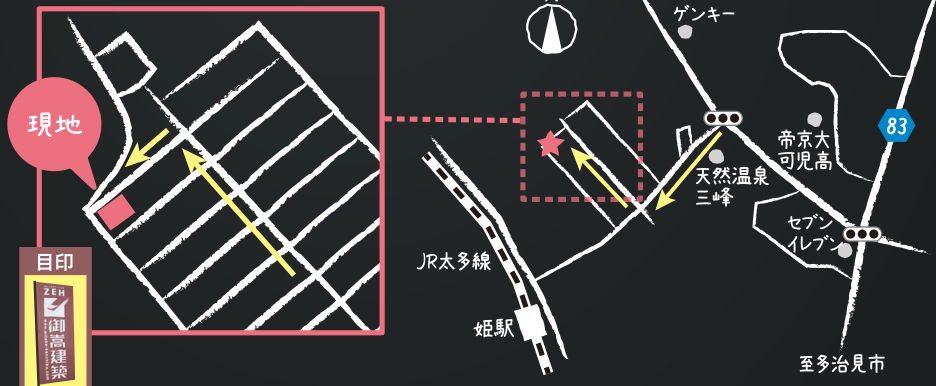
3帖ある納戸は外からも中からも出し入れ出来る大収納空間。自転車やアウトドアグッズもしまえます。



場所  
可児市松伏3-141

道に迷われたら  
下記番号までお電話下さい。

木の良さを  
体感しよう！



御嵩建築本社前のモデルハウスは随時見学を受け付けております。お気軽にご予約ください。宿泊体験も可能です。

注文住宅を自然素材で設計する



tel. 0574-67-4787

〒505-0122 岐阜県可児郡御嵩町顔戸800-1  
info@mitake-kenchiku.com  
http://www.mitake-kenchiku.com/

Webにて施工日記も公開中！

ぎふの家 検索